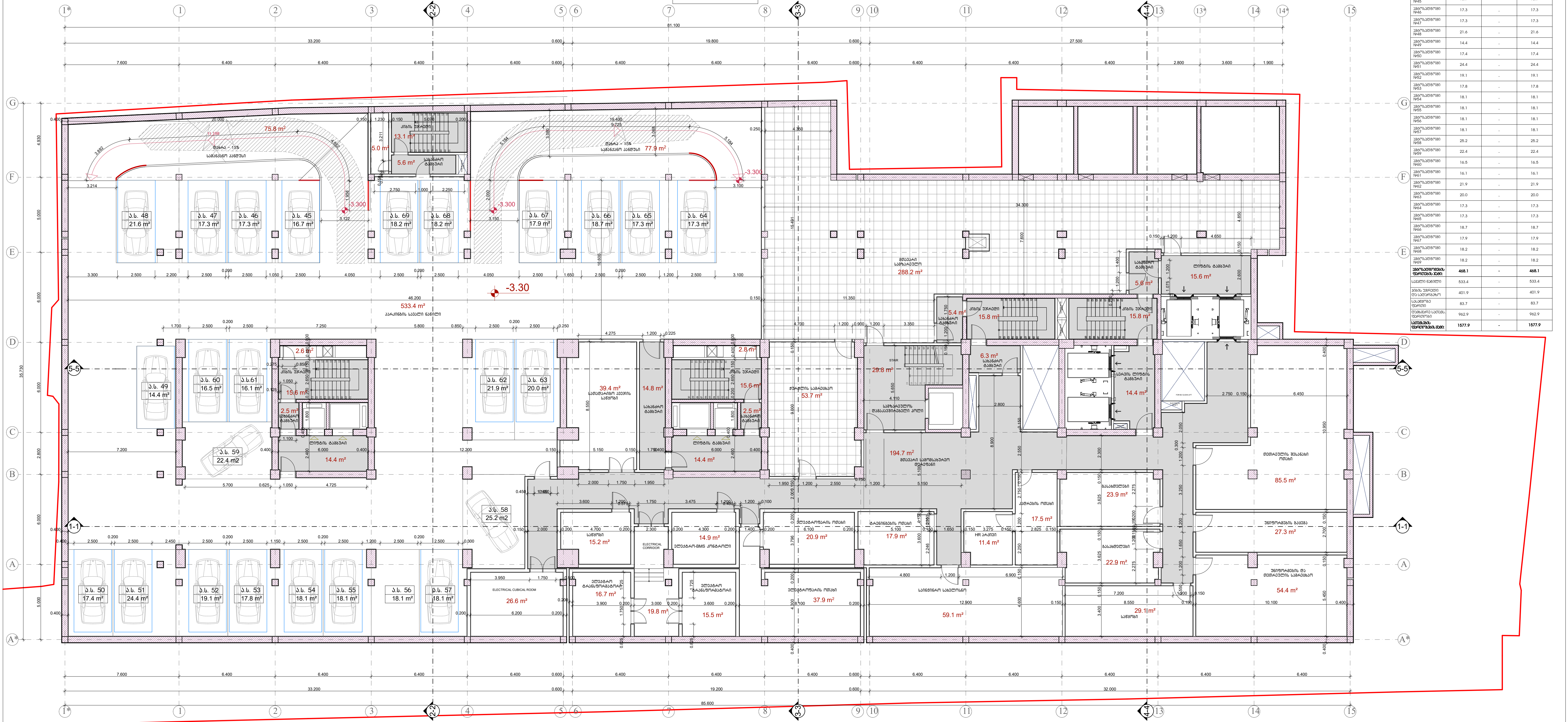


-3.300



შენიშვნა	ფართობი (მ²)	საპროექტო ფართობი	საშენიშნო ფართობი
სამსახური N1	16.7	-	16.7
სამსახური N2	17.3	-	17.3
სამსახური N3	17.3	-	17.3
სამსახური N4	21.6	-	21.6
სამსახური N5	14.4	-	14.4
სამსახური N6	17.4	-	17.4
სამსახური N7	24.4	-	24.4
სამსახური N8	19.1	-	19.1
სამსახური N9	17.8	-	17.8
სამსახური N10	18.1	-	18.1
სამსახური N11	18.1	-	18.1
სამსახური N12	18.1	-	18.1
სამსახური N13	25.2	-	25.2
სამსახური N14	22.4	-	22.4
სამსახური N15	16.5	-	16.5
სამსახური N16	16.1	-	16.1
სამსახური N17	21.9	-	21.9
სამსახური N18	20.0	-	20.0
სამსახური N19	17.3	-	17.3
სამსახური N20	17.3	-	17.3
სამსახური N21	18.7	-	18.7
სამსახური N22	17.9	-	17.9
სამსახური N23	18.2	-	18.2
სამსახური N24	18.2	-	18.2
სამსახური N25	401.9	-	401.9
სამსახური N26	83.7	-	83.7
სამსახური N27	962.9	-	962.9
სამსახური N28	1577.9	-	1577.9



- ნახაზი საპროექტო მონტაჟის რეალურ მდებარეობაზე დასაბუთებული ნიშნული - 382.00
- ნახაზი ხუროთმოძღვრული ბიზნისი
- ნახაზი ყველა ცვლილება მშენებლობის რეგულაციური აქტის მოთხოვნების შესაბამისად

პროექტის ნიშნული:
 მინიმალური ნიშნული
 არსებული ნიშნული
 ნიშნული

პროექტის საზღვრები:
 პროექტის საზღვარი
 არსებული საზღვარი
 ნიშნული

პროექტის საზღვრები:
 პროექტის საზღვარი
 არსებული საზღვარი
 ნიშნული

პროექტის საზღვრები:
 პროექტის საზღვარი
 არსებული საზღვარი
 ნიშნული

პროექტის საზღვრები:
 პროექტის საზღვარი
 არსებული საზღვარი
 ნიშნული

პროექტის საზღვრები:
 პროექტის საზღვარი
 არსებული საზღვარი
 ნიშნული

პროექტის საზღვრები:
 პროექტის საზღვარი
 არსებული საზღვარი
 ნიშნული

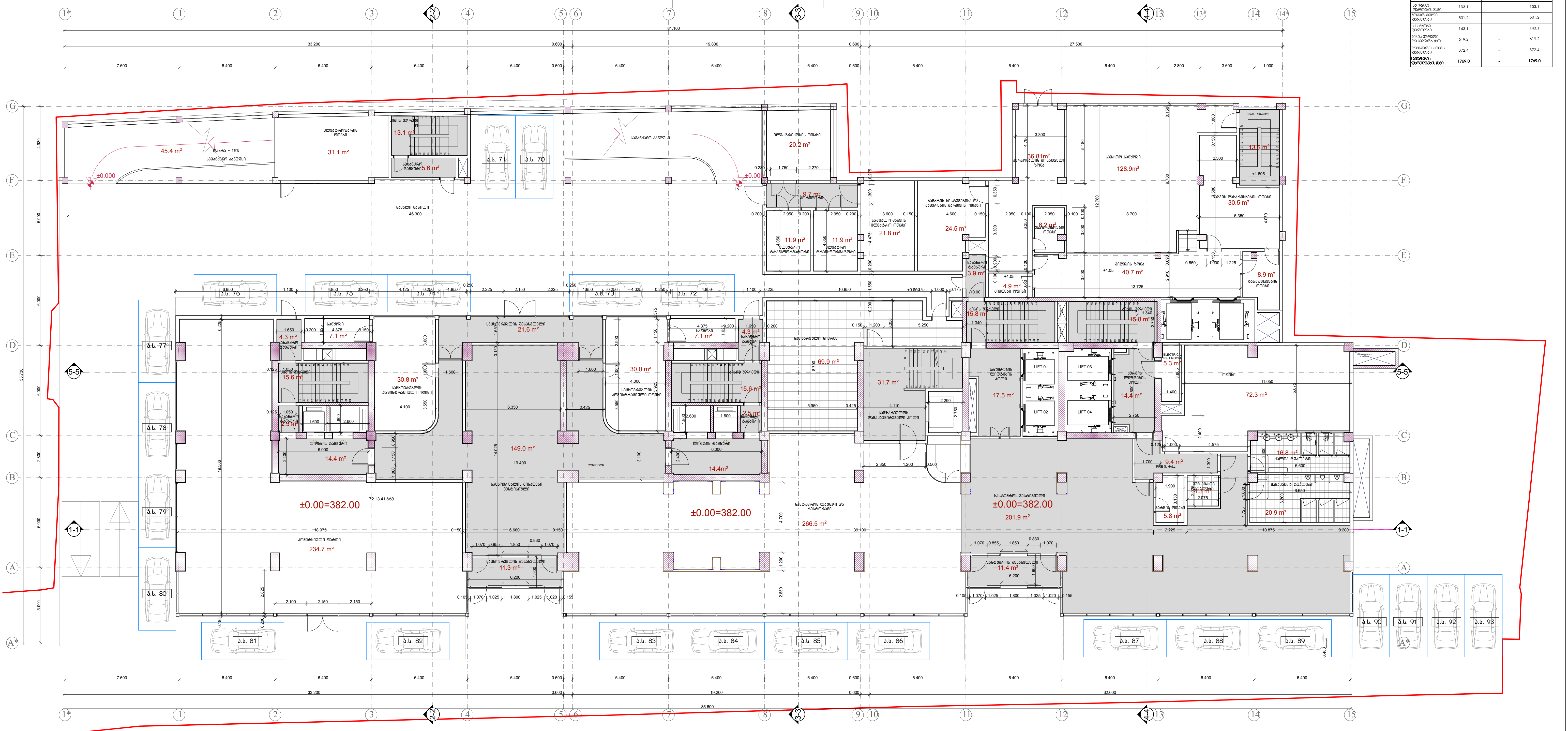
UAD STUDIO
 Urban & Architectural Design

შ.პ.ს. "ი აი დი სტუდიო"
 მის.: თბილისი ქ. #109
 სატელეფონო: +995 32 218 33 88
 ელ.ფოსტა: info@uad.ge

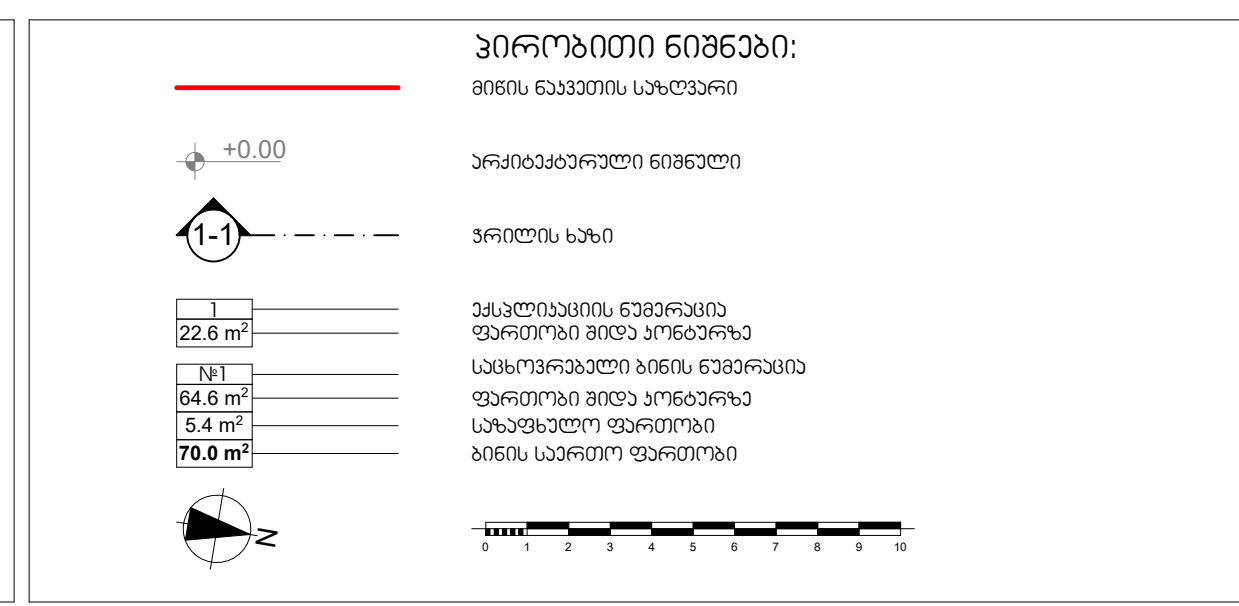
მომსახურება	პასუხისმგებელი	სტადია	ფურცლის №
არქიტექტურული პროექტი	ს. აფციაშვილი	სადენი	35
სტრუქტურული პროექტი	ს. აფციაშვილი	სადენი	36
ინჟინერული პროექტი	ს. აფციაშვილი	სადენი	37
საპროექტო დოკუმენტაცია	ს. აფციაშვილი	სადენი	38

±0.00=382.00

შენიშვნა	ფართობი (მ ²)	საპროექტო	საპროექტო
საერთო ფართობი	133.1	-	133.1
საპროექტო ფართობი	501.2	-	501.2
საპროექტო ფართობი	143.1	-	143.1
საპროექტო ფართობი	619.2	-	619.2
საპროექტო ფართობი	372.4	-	372.4
საპროექტო ფართობი	1799.0	-	1799.0

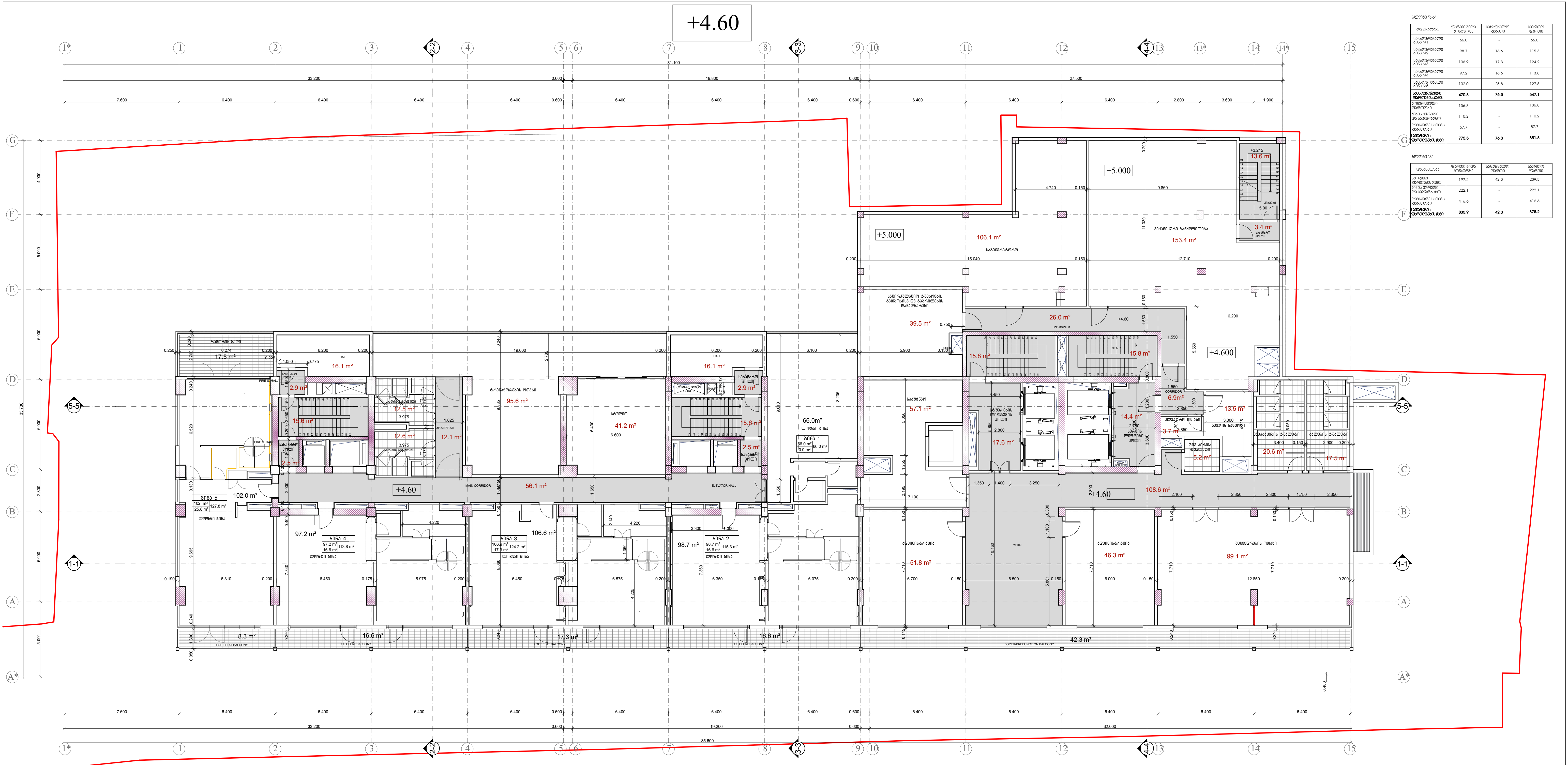


1. ნახაზი საპროექტო მონტაჟის რეჟიმში შეასრულა პროექტის ნახაზი - 382.00
 2. ნახაზი ხელნაწილის რეჟიმში
 3. ნახაზი ყველა ცვლილება მხედველობის შეთანხმებული უნდა იქონიერებდეს პროექტის ავტორთან



პროექტის სახელწოდება:
 ქ. თბილისში, ვანდარის რაიონში,
 გულანა ქაჩაძე №1-ში არსებულ მინიმალურ ნახაზზე
 (მინიმალური საპროექტო ჯოფი: 01.18.09.005.145)
 შექმნილი არსებული ნახაზის
 შეთანხმებული პროექტის ცვლილება
 პროექტის ავტორი

მინიმალური	ავტორი	ხელმოწერა	თარიღი
პროექტის ავტორი	ს. აფცხარი		
დაამუშავა	ა. ქარაგინი		
მასშტაბი	1:100	სართლის გზამ +0.000 ნახაზი	
თარიღი	სადაც	ფურცელი	ფურცლის №
პროექტის ავტორი		35	3-03



სართლის ფართობები

სართლის ფართობი	ფართობი მთლიანად	საპროექტო	საშენი
სართლის ფართობი	66.0	-	66.0
სართლის ფართობი	96.7	16.6	113.3
სართლის ფართობი	106.9	17.3	124.2
სართლის ფართობი	97.2	16.6	113.8
სართლის ფართობი	102.0	25.8	127.8
სართლის ფართობი	470.8	76.3	547.1
სართლის ფართობი	136.8	-	136.8
სართლის ფართობი	110.2	-	110.2
სართლის ფართობი	57.7	-	57.7
სართლის ფართობი	775.5	76.3	851.8

სართლის ფართობები

სართლის ფართობი	ფართობი მთლიანად	საპროექტო	საშენი
სართლის ფართობი	197.2	42.3	239.5
სართლის ფართობი	222.1	-	222.1
სართლის ფართობი	416.6	-	416.6
სართლის ფართობი	835.9	42.3	878.2



1. ნახაზი საპროექტო მონტაჟის რუკით შეესაბამება პროექტის ნახაზს - 382.00
 2. ნახაზი ხაზოვანი მოსახლეობის ბიზნესი
 3. ნახაზი ყველა ცვლილება მხედველობის შენარჩუნების უწყის პროექტის ავტორთან

პროექტის ნახაზები:

- +0.00 - ნიშნის ნახაზის საზღვარი
- 1-1 - არქიტექტურული ნახაზი
- 5-5 - ნიშნის ხაზი

პროექტის ნახაზების ფართობები:

- 331
- 22.6 m²
- 54.6 m²
- 5.4 m²
- 70.0 m²

სკალირება: 1:100

პროექტის სახელწოდება:

ქ. თბილისში, ზრნისის რაიონში,
 გულანის ქაჩა №1-ში არსებულ მიწის ნაკვეთზე
 (მიწის ნაკვეთის საადასტრო ჯოფი: 01.18.09.005.145)
 შარკატი ფაქტობის შენობის
 შეთანხმებული პროექტის ცვლილება

არქიტექტურული პროექტი

UAD STUDIO
 Urban & Architectural Design

შ.პ.ს. "ი ა ი დ სტუდიო"
 მის.: შეფიქსირება №99
 სატელეფონო: 2022 18109
 ელ.ფოსტა: info@uad.ge
 ვებ-გვერდი: www.uad.ge

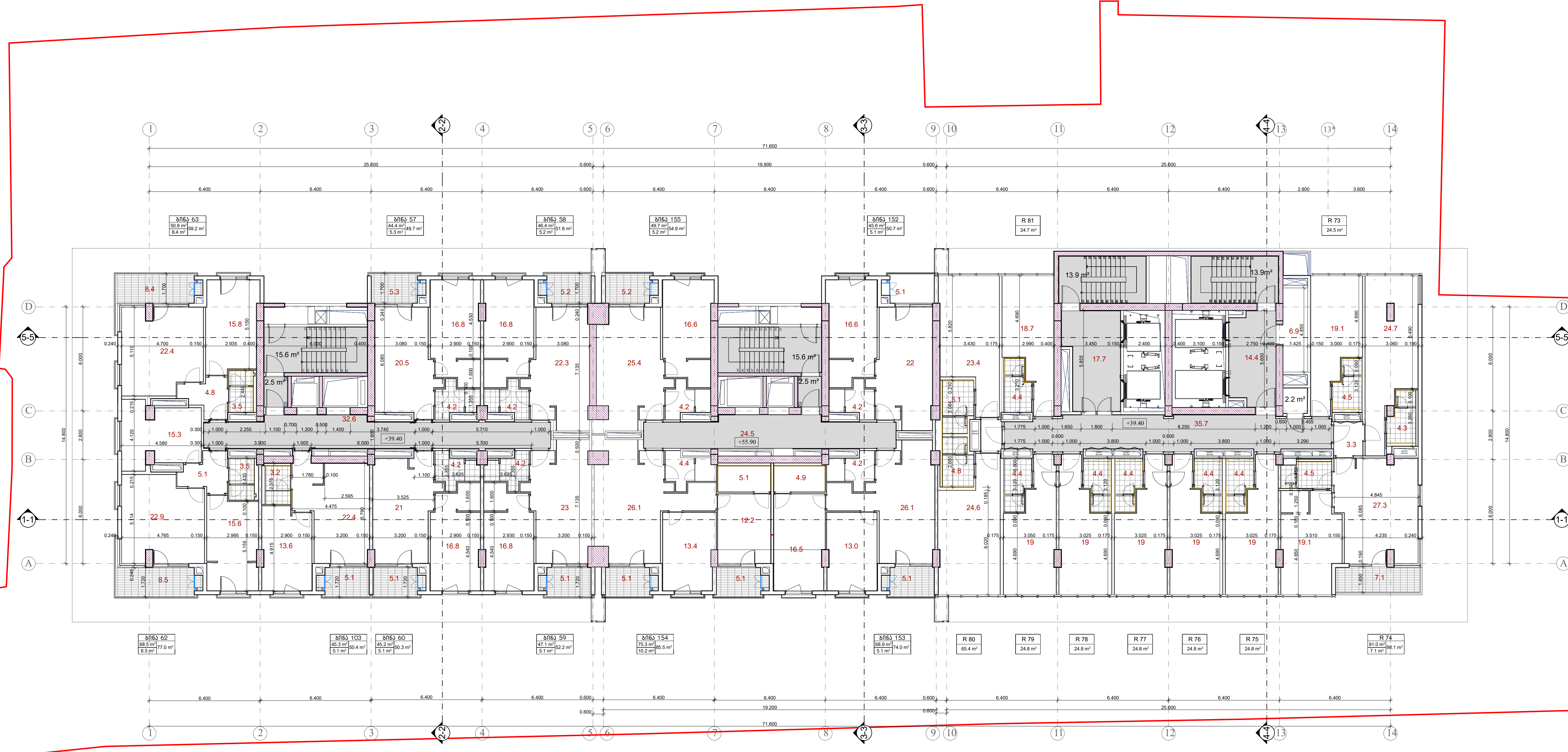
თანამდებობა	გვარი	ხელმოწერა	თარიღი
დირექტორი	ა. ჯიჯია		
პროექტის ავტორი	ს. აფცაძე		
დაამუშავა	ა. ქარაგინი		
გამოამუშავა	1:100		
თარიღი	სადაც	სართლის გზაზე +4.60 ნიშნულზე	
პროექტის სახელი	ფარგლები	ფარგლების №	
პროექტის სახელი	35	3-04	

+39.40 (9)

სართული	ფართობი მთლიანად	საპარკინგო ფართობი	საერთო ფართობი
სართული #1	44.4	8.3	49.7
სართული #2	46.4	5.2	51.6
სართული #3	47.1	5.1	52.2
სართული #4	45.2	5.1	50.3
სართული #5	45.3	5.1	50.4
სართული #6	68.5	8.5	77.0
სართული #7	50.8	8.4	59.2
სართული #8	347.7	42.7	390.4
სართული #9	50.7	-	50.7
სართული #10	-	3.0	3.0
სართული #11	398.4	45.7	444.1

სართული	ფართობი მთლიანად	საპარკინგო ფართობი	საერთო ფართობი
სართული #12	45.6	5.1	50.7
სართული #13	68.9	5.1	74.0
სართული #14	75.3	10.2	85.5
სართული #15	49.7	5.2	54.9
სართული #16	239.5	25.6	265.1
სართული #17	42.6	-	42.6
სართული #18	-	3.0	3.0
სართული #19	282.1	28.6	310.7

სართული	ფართობი მთლიანად	საპარკინგო ფართობი	საერთო ფართობი
სართული #20	24.5	-	24.5
სართული #21	91.0	7.1	98.1
სართული #22	24.8	-	24.8
სართული #23	24.8	-	24.8
სართული #24	24.8	-	24.8
სართული #25	24.8	-	24.8
სართული #26	24.8	-	24.8
სართული #27	24.8	-	24.8
სართული #28	24.8	-	24.8
სართული #29	24.8	-	24.8
სართული #30	65.4	-	65.4
სართული #31	24.7	-	24.7
სართული #32	329.6	7.1	336.7
სართული #33	95.6	-	95.6
სართული #34	9.1	-	9.1
სართული #35	434.3	7.1	441.4



1. ნახაზი საპროექტო მონტაჟის რუკით შედგენილია კარგად ჩანის ნიშნული - 382.00
 2. ნახაზი ნაშრომის მოსაზრებით შედგენილია
 3. ნახაზი ყველა ცვლილება მხედველობის შეთანხმებული უნდა იქონიოს პროექტის ავტორთან

პროექტის ნიშნული:
 მინიმალური ნიშნული
 არსებული ნიშნული
 ნიშნული

პროექტის ნიშნული
 ნიშნული
 ნიშნული
 ნიშნული
 ნიშნული

პროექტის ნიშნული
 ნიშნული
 ნიშნული
 ნიშნული
 ნიშნული

პროექტის სახელწოდება:
 ქ. თბილისში, ვარკეთილის რაიონში,
 გულანის ქარა №1-ში არსებულ მინიმალურ ნიშნულზე
 (მინიმალური საადაპტაციო ჯოფი: 01.18.09.005.145)
 შარკუაძის ფაბრიკის შენობის
 შეთანხმებული პროექტის ცვლილება
 არქიტექტურული პროექტი

UAD STUDIO
 Urban & Architectural Design

შ.პ.ს. "იუ აი დი სტუდიო"
 მის.: შეფინანს. ქ. #99
 საბურთალოს რაიონი, უკრაინის ქ. 2002 18109
 ტელ: ფაქსი: 078 321 218 33 88
 ელ-ფოსტა: info@uad.ge

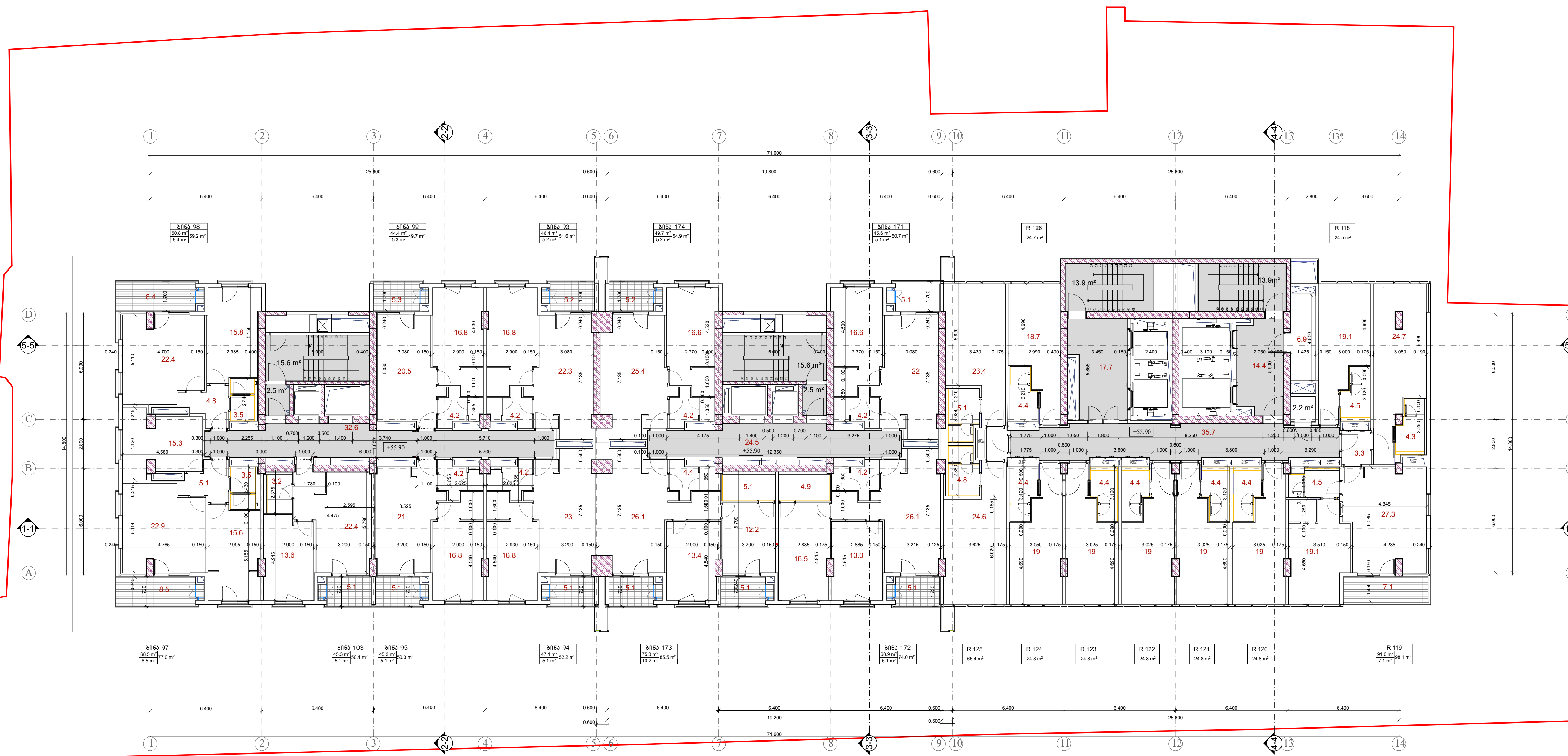
თანამდებობა	ავტორი	ხელმოწერა	თარიღი
დირექტორი	ა. აივაზი		
პროექტის ავტორი	ს. აფციალური		
დაამუშავა	ა. ქარაგინი		
მასშტაბი	1:100	სართლის მონაწილეობა +39.400 ნიშნულზე	
თარიღი	საბოლოო	ფარგულაძე	ფარგულაძე
არქიტექტურული პროექტი		35	3-14

+55.90 (14)

შენიშვნა	ფართობი მთლიანად	საპროექტო ფართობი	საშენი ფართობი
საპროექტო სართული #112	44.4	5.3	49.7
საპროექტო სართული #113	46.4	5.2	51.6
საპროექტო სართული #114	47.1	5.1	52.2
საპროექტო სართული #115	45.2	5.1	50.3
საპროექტო სართული #116	45.3	5.1	50.4
საპროექტო სართული #117	68.5	8.5	77.0
საპროექტო სართული #118	50.8	8.4	59.2
საპროექტო ფართობი ჯამი	347.7	42.7	390.4
არს. კორპუსი (საპროექტის მიხედვით)	50.7	-	50.7
ფართობი საშენი სართულიდან	-	3.0	3.0
საშენი ფართობი ჯამი	398.4	45.7	441.1

შენიშვნა	ფართობი მთლიანად	საპროექტო ფართობი	საშენი ფართობი
საპროექტო სართული #118	45.6	5.1	50.7
საპროექტო სართული #119	68.9	5.1	74.0
საპროექტო სართული #120	75.3	10.2	85.5
საპროექტო სართული #121	49.7	5.2	54.9
საპროექტო ფართობი ჯამი	239.5	25.6	265.1
არს. კორპუსი (საპროექტის მიხედვით)	42.6	-	42.6
ფართობი საშენი სართულიდან	-	3.0	3.0
საშენი ფართობი ჯამი	282.1	28.6	310.7

შენიშვნა	ფართობი მთლიანად	საპროექტო ფართობი	საშენი ფართობი
საპროექტო სართული #118	24.5	-	24.5
საპროექტო სართული #119	91.0	7.1	98.1
საპროექტო სართული #120	24.8	-	24.8
საპროექტო სართული #121	24.8	-	24.8
საპროექტო სართული #122	24.8	-	24.8
საპროექტო სართული #123	24.8	-	24.8
საპროექტო სართული #124	24.8	-	24.8
საპროექტო სართული #125	65.4	-	65.4
საპროექტო სართული #126	24.7	-	24.7
საპროექტო ფართობი ჯამი	329.6	7.1	336.7
არს. კორპუსი (საპროექტის მიხედვით)	95.6	-	95.6
ფართობი საშენი სართულიდან	9.1	-	9.1
საშენი ფართობი ჯამი	434.3	7.1	441.4



პროექტის მიხედვით ნიშნები:
 მინიმალური სართული
 არსებული ნიშნები
 არსებული სართული
 არსებული სართული

1. ნახაზი საპროექტო ნიშნის მქონე შენობის საპროექტო ნიშნის - 382.00
 2. ნახაზი ნიშნის მქონე არსებული შენობის ნიშნის
 3. ნახაზი ყველა ცვლილება მნიშვნელოვანია შენობის მთლიანი ფართობის მიხედვით

პროექტის სახელწოდება:
 კ. თბილისში, ზრნების რაიონში, გულის ქარა №1-ში არსებულ მინიმალური ნიშნის ნაგებობა (მინიმალური საადაპტაციო ჯოფი: 01.18.09.005.145) შარქელი ფაქციის შენობის შეთანხმებული პროექტის მშენებლობა

პროექტის სახელწოდება:
 პროექტის სახელწოდება

პროექტის სახელწოდება:
 პროექტის სახელწოდება

UAD STUDIO
 Urban & Architectural Design

შ.პ.ს. "ი აი დი სტუდიო"
 მის.: შეფინანს. ქ. #99
 ალექსანდრე ნუგაშვილი ქ. #109
 ალ. ფშაველას ქ. #218 ა. #88
 ელ. ფოსტა: info@uad.ge

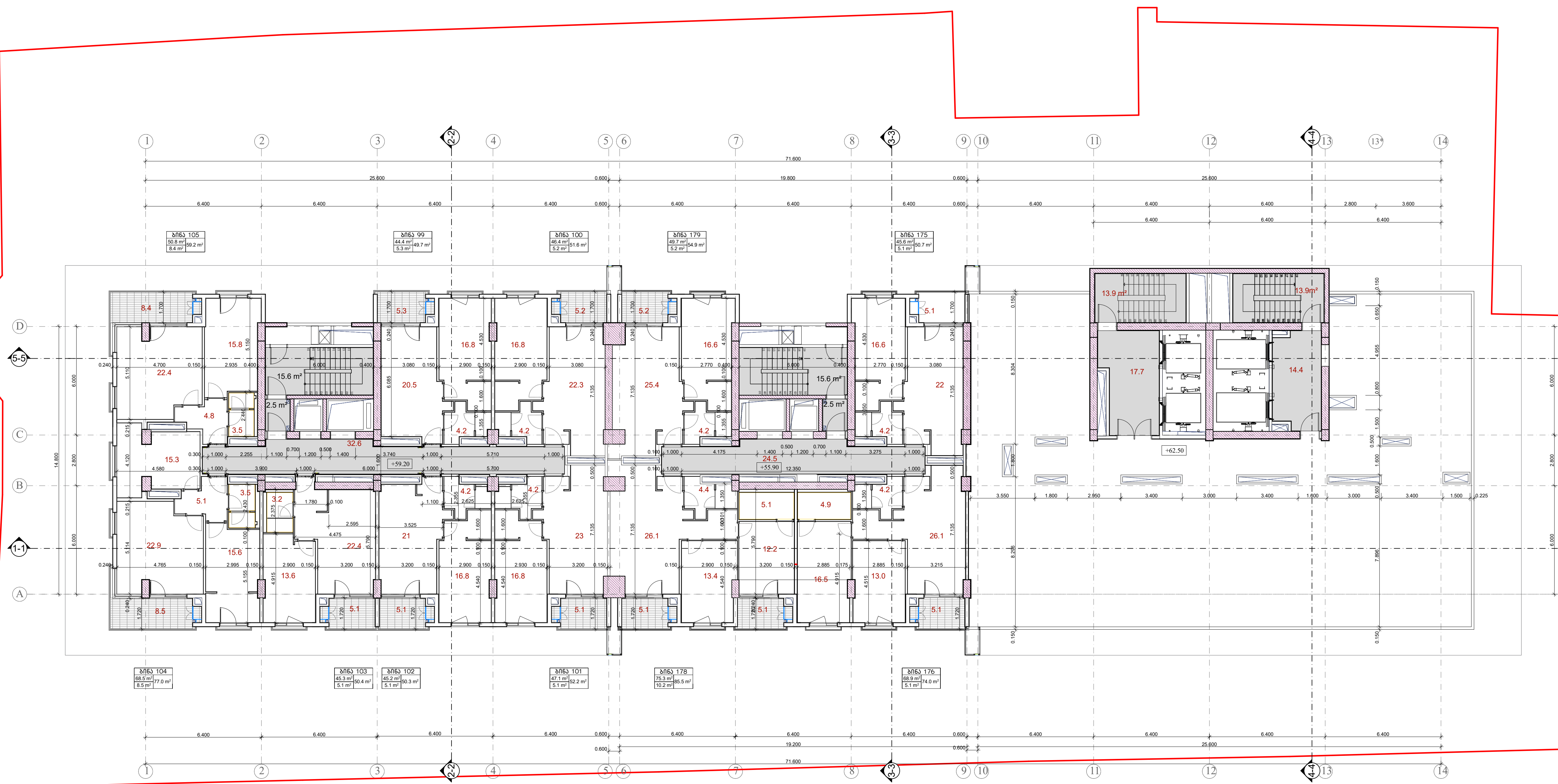
მანერა	კვანძი	ხაზოქრონი	თარიღი
ფორმატი	ა. 40x60		
პროექტის ავტორი	ს. აფციაზი		
დაამუშავა	ა. ქარაგინი		
მასშტაბი	1:100		
თარიღი		სართლის გეგმა +55.900 ნიშნულზე	
	სადგენი	ფარგულა	ფარგულის №
	პროექტის სახელწოდება	35	ა-20

+59.20 (15)

სართული	ფართობი მთლიანად	საპროექტო ფართობი	საშუალო სართული
სართ. 104	44.4	8.4	49.7
სართ. 99	44.4	5.3	51.6
სართ. 100	49.7	5.1	52.2
სართ. 179	45.2	5.1	50.3
სართ. 175	45.3	5.1	50.4
სართ. 105	68.5	8.5	77.0
სართ. 103	50.8	8.4	59.2
სართ. 106	347.7	42.7	390.4
სართ. 101	47.1	5.1	50.7
სართ. 178	50.7	-	50.7
სართ. 176	-	3.0	3.0
სართ. 107	398.4	45.7	444.1

სართული	ფართობი მთლიანად	საპროექტო ფართობი	საშუალო სართული
სართ. 104	45.6	5.1	50.7
სართ. 176	68.9	5.1	74.0
სართ. 178	75.3	10.2	85.5
სართ. 179	49.7	5.2	54.9
სართ. 106	239.5	25.6	265.1
სართ. 101	42.6	-	42.6
სართ. 175	-	3.0	3.0
სართ. 107	282.1	28.6	310.7

სართული	ფართობი მთლიანად	საპროექტო ფართობი	საშუალო სართული
სართ. 104	59.9	-	59.9
სართ. 106	59.9	-	59.9



- ნახაზი საპროექტო მონტაჟის რეჟიმში შედგენილია კალთვანი ნიშნული - 382.00
- ნახაზი ხაზოვანი მოწყობის რეჟიმში
- ნახაზი ყველა ცვლილება მშენებლის რეგულაციის შესაბამისად უნდა იქონიოს პროექტის ავტორის

პროექტის ნიშნული:
 ნიშნული საპროექტო
 პროექტის ნიშნული
 ნიშნული

პროექტის სახელი:
 პროექტის სახელი

პროექტის მასშტაბი:
 პროექტის მასშტაბი

პროექტის თარიღი:
 პროექტის თარიღი

პროექტის სახელი:
 პროექტის სახელი

პროექტის მასშტაბი:
 პროექტის მასშტაბი

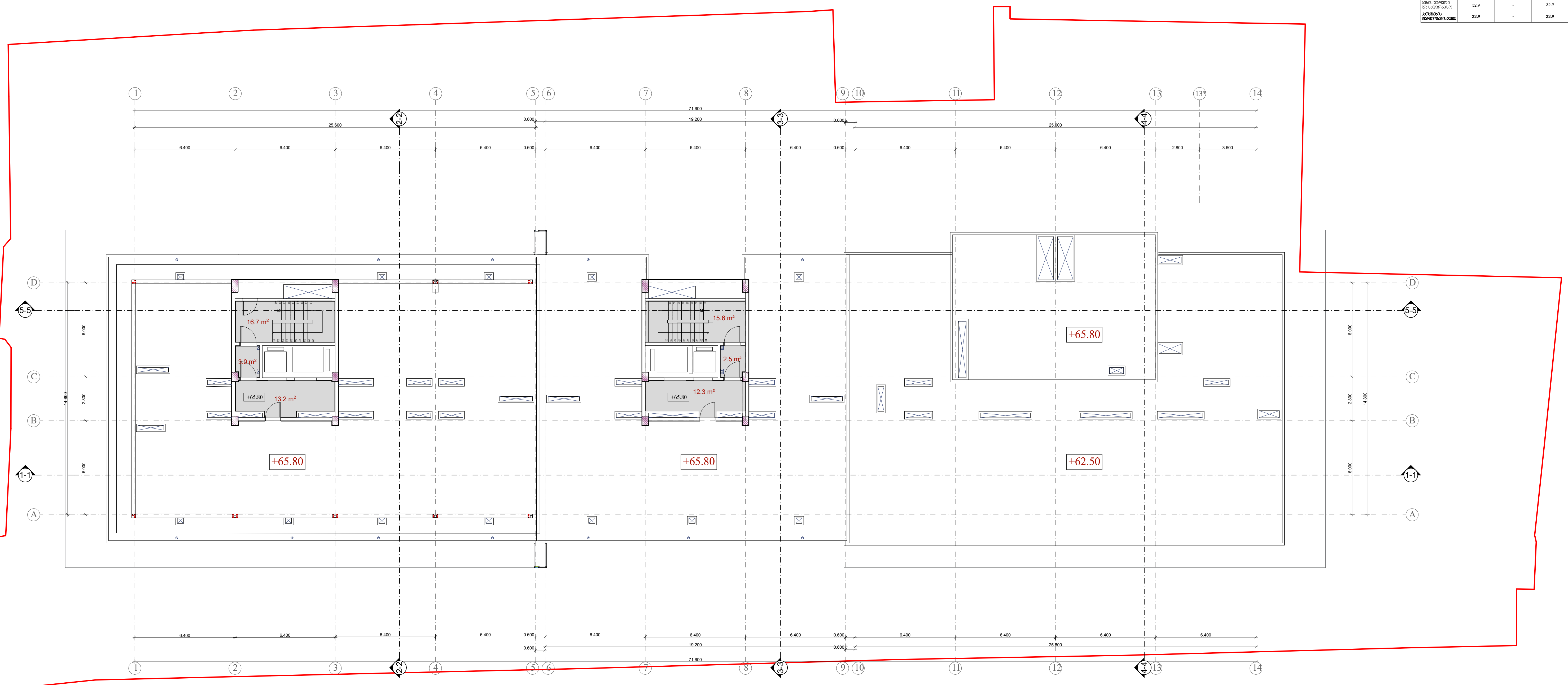
პროექტის თარიღი:
 პროექტის თარიღი

სართული	ფართობი მთლიანად	საპროექტო ფართობი	საშუალო სართული
სართ. 104	44.4	8.4	49.7
სართ. 99	44.4	5.3	51.6
სართ. 100	49.7	5.1	52.2
სართ. 179	45.2	5.1	50.3
სართ. 175	45.3	5.1	50.4
სართ. 105	68.5	8.5	77.0
სართ. 103	50.8	8.4	59.2
სართ. 106	347.7	42.7	390.4
სართ. 101	47.1	5.1	50.7
სართ. 178	50.7	-	50.7
სართ. 176	-	3.0	3.0
სართ. 107	398.4	45.7	444.1

სართული	ფართობი (მ ²)	სართული	ფართობი (მ ²)
სართული	30.4	სართული	30.4
სართული	30.4	სართული	30.4

სართული	ფართობი (მ ²)	სართული	ფართობი (მ ²)
სართული	32.9	სართული	32.9
სართული	32.9	სართული	32.9

+65.80



- ნახაზი საპროექტო მონტაჟის ნაწილზე შედგება პარალელური ნიშნული - 382.00
- ნახაზი ხაზგაშორებული მოსახლეობის მიხედვით
- ნახაზი ყველა ცვლილება მხედველობის შეთანხმებული უნდა იქონიოს პროექტის ავტორთან

პროექტის ნიშნები:

- ნიშნის ნაპირის საზღვარი
- პროექტის ნიშნული
- პროექტის ხაზი
- პარალელური ნიშნული
- ფართობი: 22.6 მ²
- ფართობი: 33.1 მ²
- ფართობი: 64.6 მ²
- ფართობი: 5.4 მ²
- ფართობი: 70.0 მ²

პროექტის ნიშნების აღწერა:

- პარალელური ნიშნული
- ფართობი
- საპროექტო ნიშნული
- ნიშნის საპროექტო ფართობი

სკალირება: 1:100

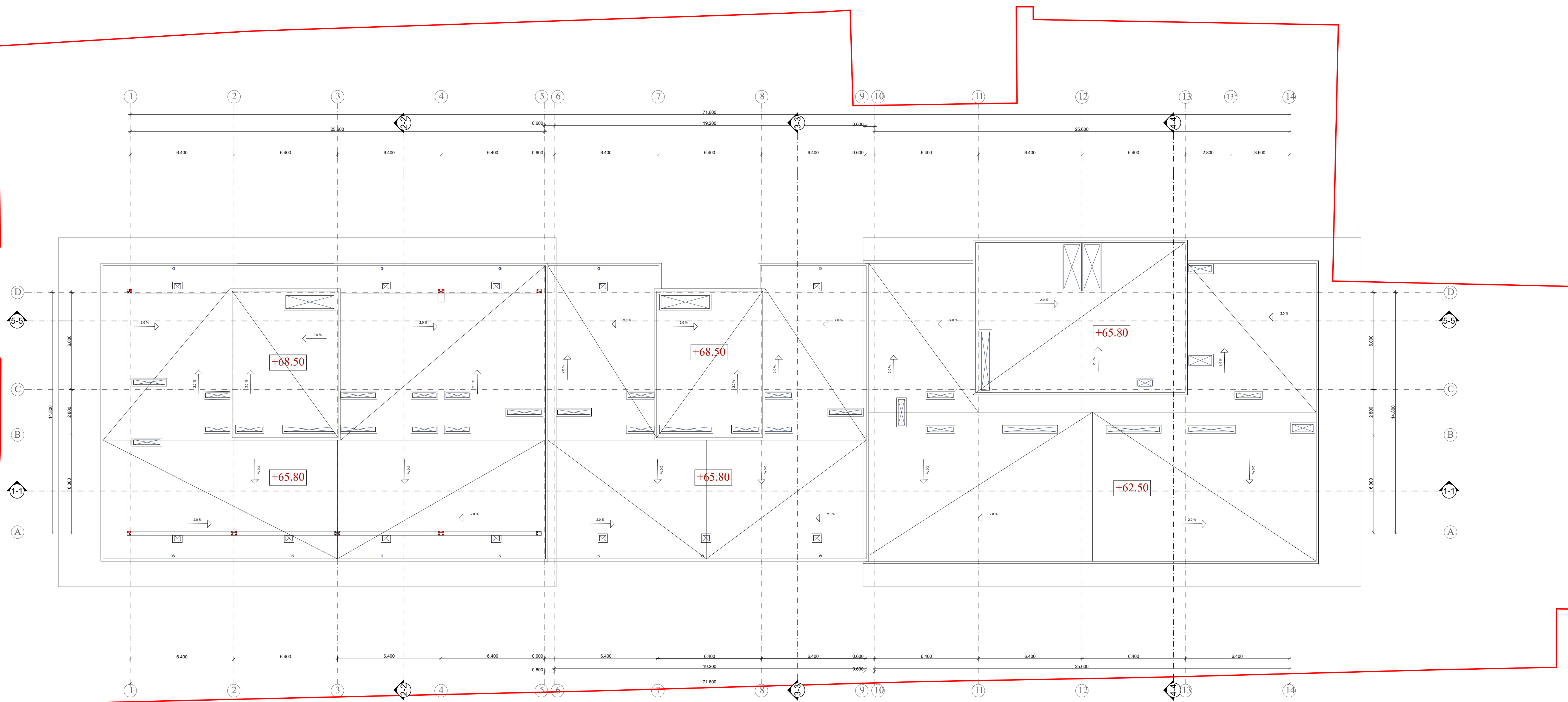
პროექტის სახელწოდება:

ქ. თბილისში, ზრნისის რაიონში,
გულანის ქაჩა №1-ში არსებულ მიწის ნაკვეთზე
(მიწის ნაკვეთის საადასტრო ჯოდი: 01.18.09.005.145)
შარქელი ფაქციის შენობის
შეთანხმებული პროექტის ცვლილება

არქიტექტურული პროექტი

შ.პ.ს. "იუ აი დი სტუდია"			
შპს: შიფტინა ქ. №99 საბურთალოს რაიონი, ქ. თბილისი, 2052 18109 ტელ: 0780 000 000, 0780 000 000 ელ-ფოსტა: info@uad.ge			
თანამდებობა	გვარი	ხელმოწერა	თარიღი
დირექტორი	ა. ჯიჯია		
პროექტის ავტორი	ს. აფდარევი		
დაამუშავა	ა. ქარაბაგოვი		
მასშტაბი	1:100	სართლის გეგმა +65.800 ნიშნულზე	
თარიღი	საბოლოო	ფურცლები	ფურცლის №
	არქიტექტურული პროექტი	35	3-24

+71.80



- ნახაზი საპროექტო მონტაჟის წესით შეასრულებს კს/ოლქაპარ ნიშნულს - 382.00
- ნახაზი ხორციელდება მოსამართლის ბიანოსით
- ნახაზი ყველა ცვლილება მშენებლის რეგისტრირებული ინჟინერის პრეზენტაციის ავტორიტეტს

პროექტის ნიშნები:

- ნიშნის ნაპირის საზღვარი
- პროექტის ნიშნული
- ფორმის ხაზი

ანსკლუზიის ნაპირი
ფორმის ხაზი კონსტრუქციის
სასაფრთხოების პირის ნიშნული
ფორმის ხაზი კონსტრუქციის
სასაფრთხოების ფორმის
ნიშნის საფრთხე ფორმის

22.6 m²
64.6 m²
5.4 m²
70.0 m²

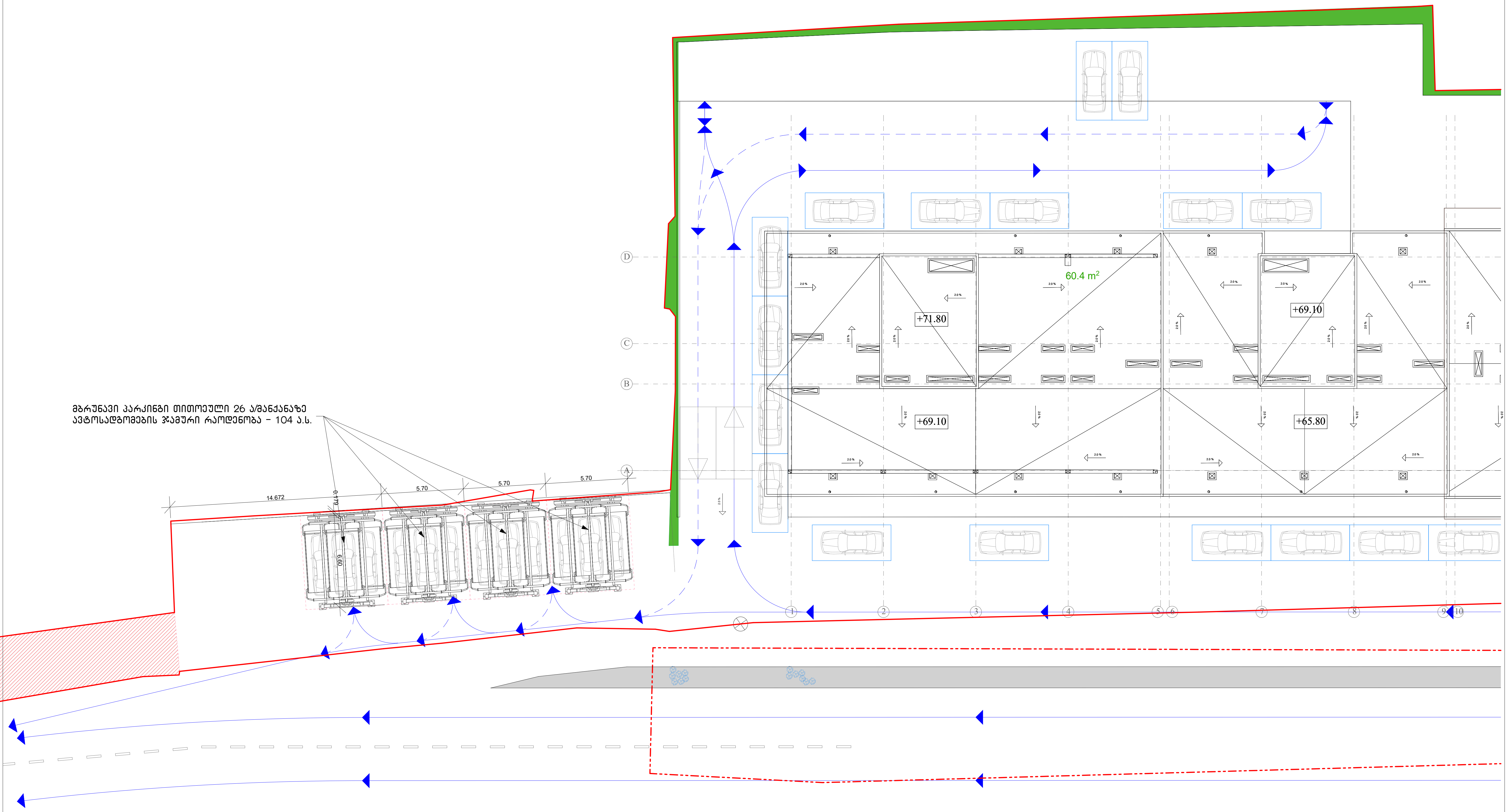
პროექტის სახელწოდება:

ქ. თბილისში, ზრუნის რაიონში,
გულიას ქაჩა №1-ში არსებულ ნიშნის ნაპირზე
(ნიშნის ნაპირის საადასტრო ჯოდი: 01.18.09.005.145)
შარქალი ფაქციის შენობის
შეთანხმებული პროექტის ცვლილება

არქიტექტურული პროექტი

UAD Urban & Architectural Design		შ.პ.ს. "იუ აი დი სტუდიო" მის.: თბილისი ქ. №99 საბურთალოს რაიონი, ვაჟა-ფშაველას ქუჩა, 2062 18109 ტელ: 0577 00 00 00, 0577 00 00 00 ელ-ფოსტა: info@uad.ge	
თანამდებობა	გვარი	სახელწოდება	თარიღი
დირექტორი	ა. ჯიჯია		
პროექტის ავტორი	ს. აფცაძე		
დაამუშავა	ა. ქარაგინი		
მასშტაბი	1:100	სახარისხის მდგომარეობა +68.500 ნიშნულზე	
თარიღი			
	სტადია	ფურცლები	ფურცლის №
	არქიტექტურული პროექტი	35	ა-25

გზისპირა პარკინგი თითოეული 26 ავტომანქანაზე
ავტოსადგომების ჯამური რაოდენობა - 104 ა.ს.



- ნახაზი საპროექტო მნიშვნის ნული შეესაბამება ასოლუარ ნიშნულს - 382.00
- ნახაზი ხორციელდება მოსაზრებით (ბიგინგ)
- ნახაზი ყველა ცვლილება მნიშვნელოვანს შემთხვევითი უნდა იქონიერებდეს პროექტის ავტორთან

პროექტი ნიშნები:
 მინ. ნაპირის საზღვარი
 არსებული ნიშნები
 პროექტის საზღვარი
 პროექტის ნიშნები

ანსონის ნაპირის ნიშნები
 ფართობი: 22.6 მ²
 სასაწყობო ნიშნები
 ფართობი: 64.6 მ²
 სასაწყობო ნიშნები
 ფართობი: 5.4 მ²
 სასაწყობო ნიშნები
 ფართობი: 70.0 მ²

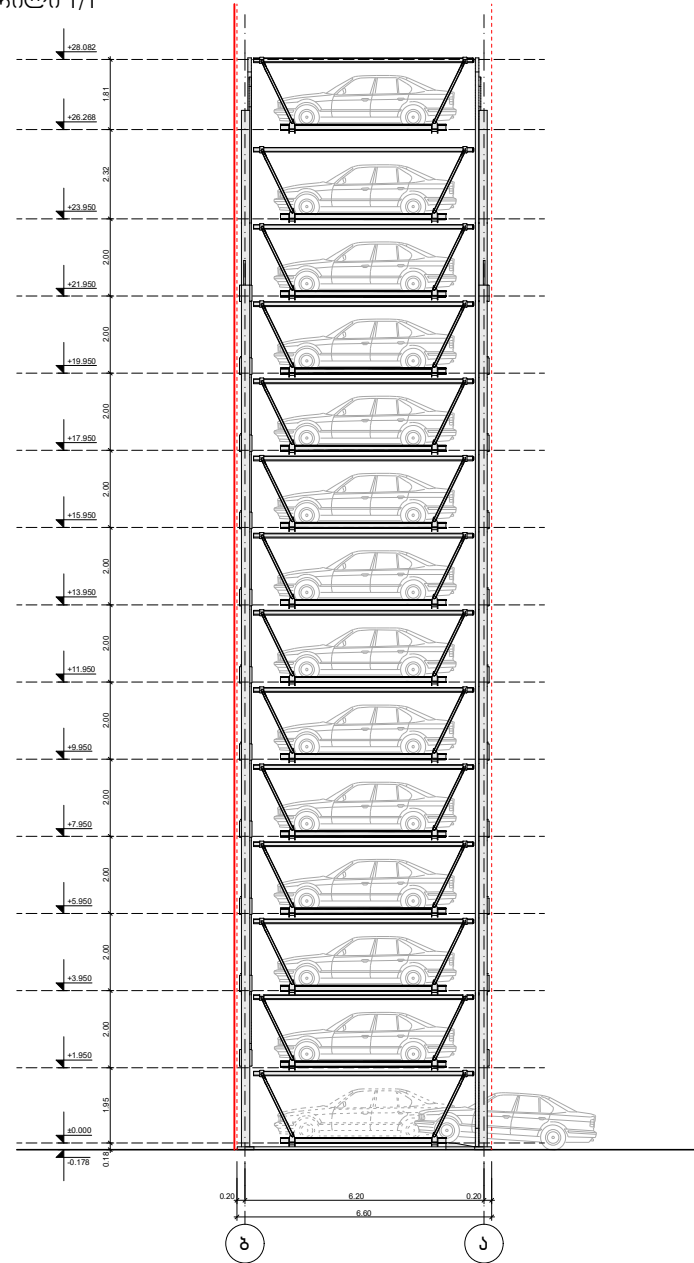
პროექტის სახელწოდება:

ქ. თბილისში, ზრნისის რაიონში,
 გულნის ქარა №1-ში არსებულ მინ. ნაპირზე
 (მინ. ნაპირის საადასტრო ჯოდი: 01.18.09.005.145)
 შერეული ფუნქციის შენობის
 შეთანხმებული პროექტის ცვლილება

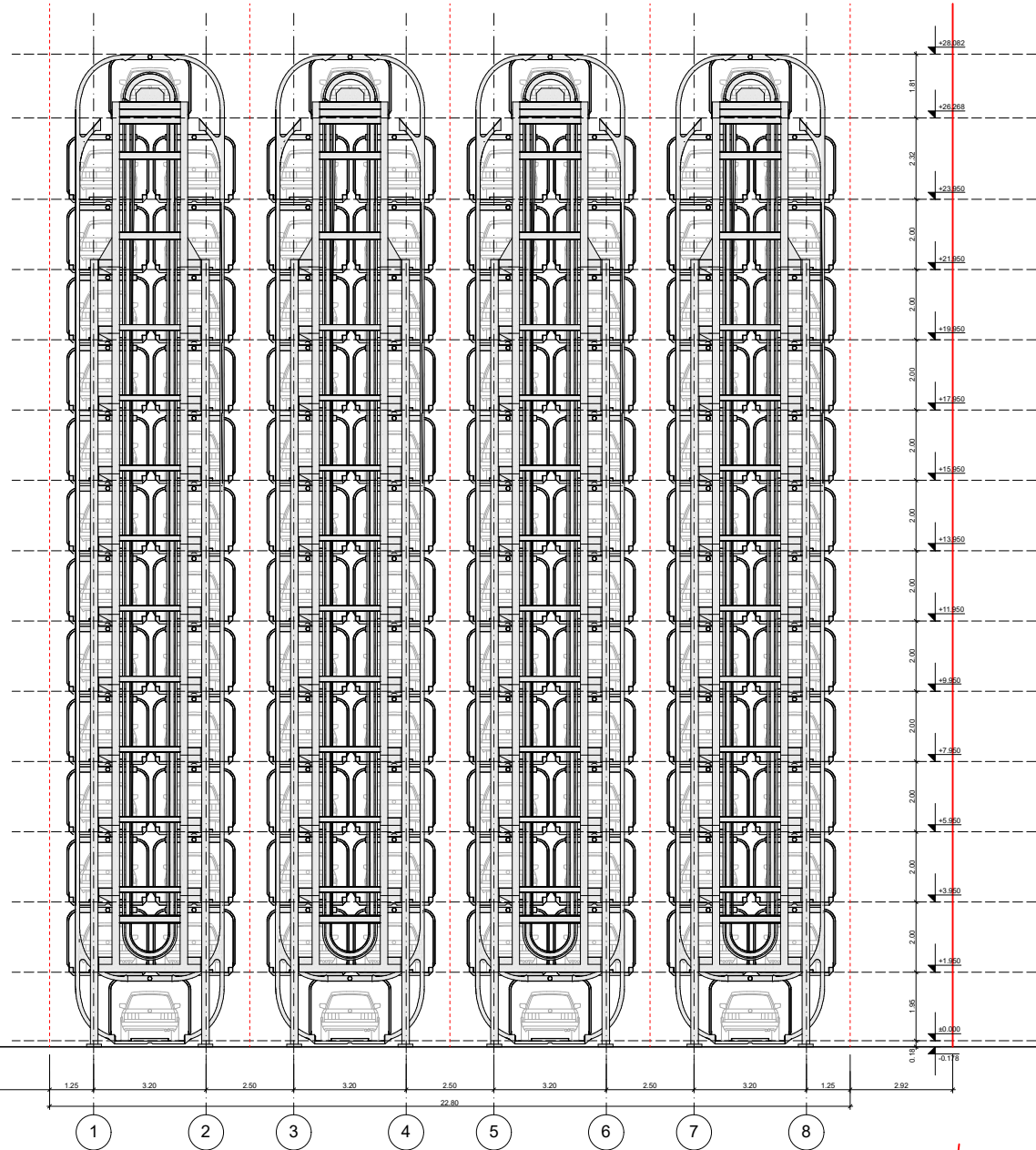
არქიტექტურული პროექტი

UAD Urban & Architectural Design STUDIO		შ.პ.ს. "იუ აი დი სტუდიო" მის.: შოთაბაძის ქ. №99 საბურთალოს რაიონი, თბილისი, 2052 18109 ტელ: 0780 00 00 00, 0780 00 00 00 ელ-ფოსტა: info@uad.ge	
თანამდებობა	გვარი	ხელმოწერა	თარიღი
დირექტორი	ა. ჯიჯია		
პროექტის ავტორი	ს. ავდიალი		
დაამუშავა	ა. ქარაბაგი		
მასშტაბი	1:100	გზისპირა პარკინგის განთავსების გეგმა	
თარიღი	საბინა	ფურცლები	ფურცლის №
	არქიტექტურული პროექტი	35	ა-07

ჰრიტი 1/1

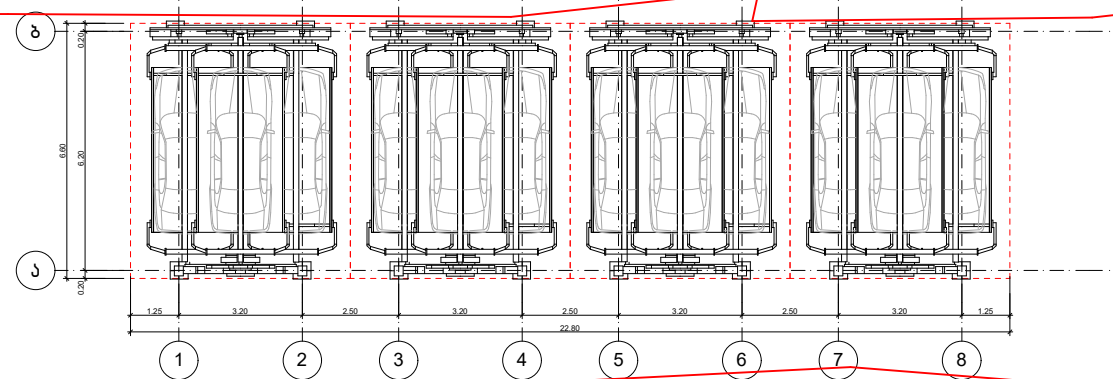


ფსალი 1-8 ღარკაზი

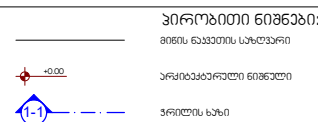


ავტომატური მტრუნავი პარკინგი თითოეული 26 ა/მანქანაზე
ავტოსადგომების ჯამური რაოდენობა - 104 ა.ს.

გეგმა



1. ნაპრაზი საპროექტო მშენებლის მუშაობაზე პასუხისმგებელი ინჟინერი - 382.00
2. ნაპრაზი ზომები მომზადებული მხარეა.
3. ნაპრაზი ფაქტობრივად მშენებლობისას შეინახება მშენებლის მიერ მოწოდებული პროექტის პერიმეტრი.



პროექტის სახელწოდება:

ქ. თბილისი, პრენისის რაიონი,
გულან ქაჩა №1-ში არსებულ მიწის ნაკვეთზე
(მიწის ნაკვეთის საადასტრო პლანი: 01.18.09.005.145)
შარვალი ავანტიის შენობის
შეთანხმებული პროექტის ცვლილება

არქიტექტურული პროექტი



შ.პ.ს. "იუ აი დი სტუდია"
მის: შიფხინა ქ. №9
საბურთალოს რაიონი, თბილისი
ტელ: +995 32 218 33 85
ვებ-გვერდი: www.uad.ge

თანამდებობა	გვარი	სახელი	თარიღი
დირექტორი	ა. ალიაშვილი		
პროექტის ავტორი	ს. ალიაშვილი		
ლაშქარაძე	ა. ქარბაგოვი		
მასშტაბი	1:100	ავტომატური მტრუნავი ავტოსადგომები	
თარიღი	საბოლოო	ფურცლები	ფურცლის №
არქიტექტურული პროექტი		35	ა-07